

# Regionalplanung Windkraft im Schurwald

Visualisierungen der Potentialflächen

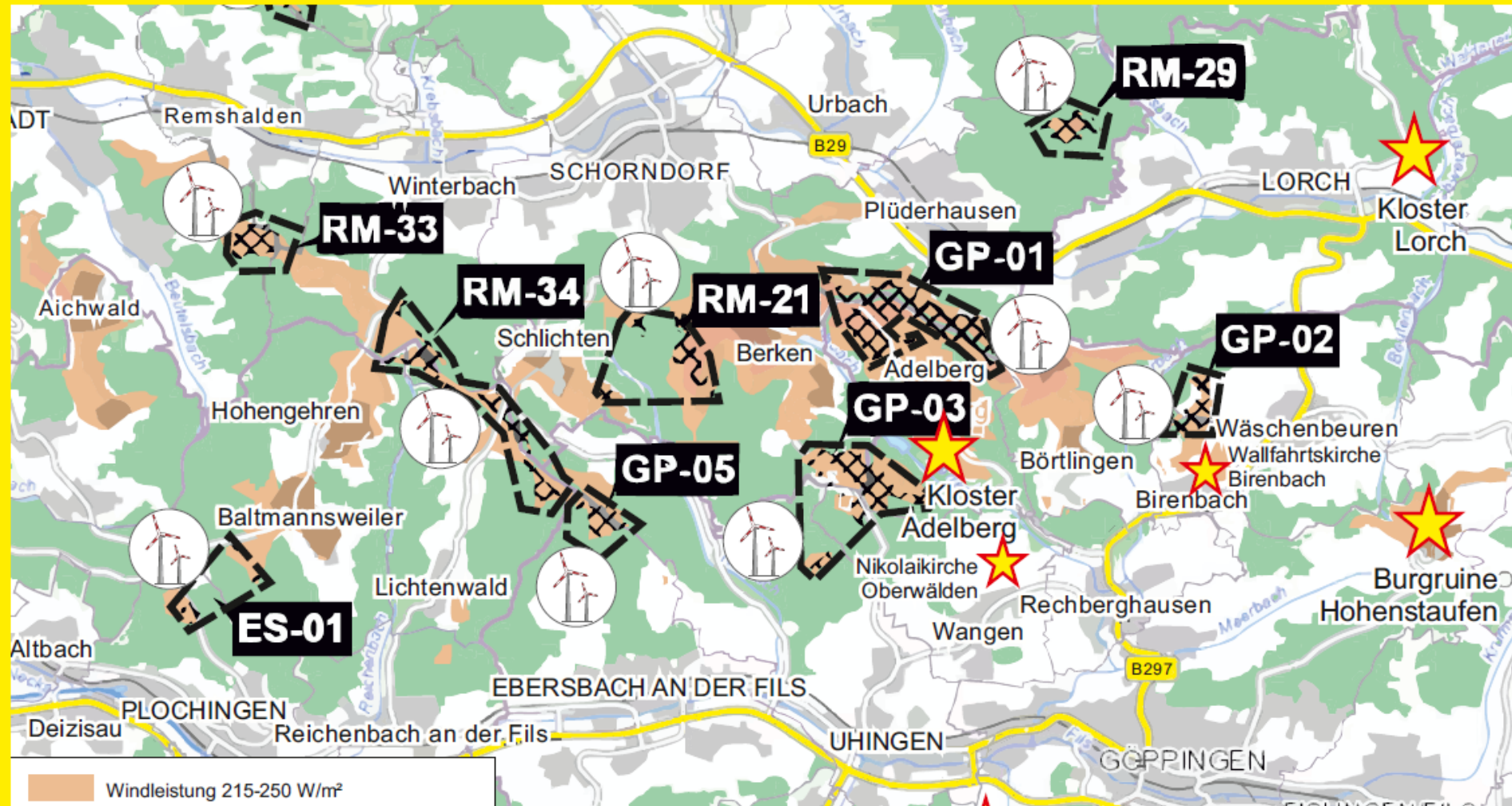



[www.mensch-natur-bw.de](http://www.mensch-natur-bw.de)


05/12/2023

# 600 Hektar Windindustrialgebiete im Schurwald

Sie können bis 02. Febr. 2024 beim Verband Region Stuttgart Stellung nehmen



 Windleistung 215-250 W/m<sup>2</sup>

 Vorranggebiet geplant

 GP-03 Gebietsbezeichnung

Karte VMN nach topografischer Karte LUBW  
und Karte Windhöfigkeit Regionalverband Stuttgart

Informieren Sie sich auf unserer Homepage  
[www.mensch-natur-bw.de](http://www.mensch-natur-bw.de)

v.i.S.d.P. Verein Mensch Natur e.V. - Marktstrasse 14 - 73033 Göppingen



# Windenergieausbau wirklich sinnvoll?



- Keine gesicherte Stromerzeugung mit ineffizienten Windenergieanlagen!
- Teurer Flatterstrom ruiniert unsere Wirtschaft!
- Im historischen Kernland der Stauer werden 600 ha zu Windindustrialgebiet!
- 300 m hohe Industrietürme in ruhigen Landschaften erzeugen Lärm und Infraschall, gefährden Ihre Gesundheit und Immobilien verlieren an Wert!
- Der Lebensraum von Wildtieren wird zerstört, Vögel und Fledermäuse werden getötet, Zugvögel geschreddert!
- Windindustrieanlagen können im Brandfall nicht gelöscht werden, Giftstoffe verseuchen weiträumig das Umfeld, Havarien sind nicht selten!
- Tausende Tonnen Stahlbeton für die Fundamente und tausende Tonnen Kies für die Zuwegung werden in unsere Naturböden gerammt und stören den Grundwasserlauf!

## Stoppt



## diesen Irrsinn!

### WIR SAGEN NEIN!

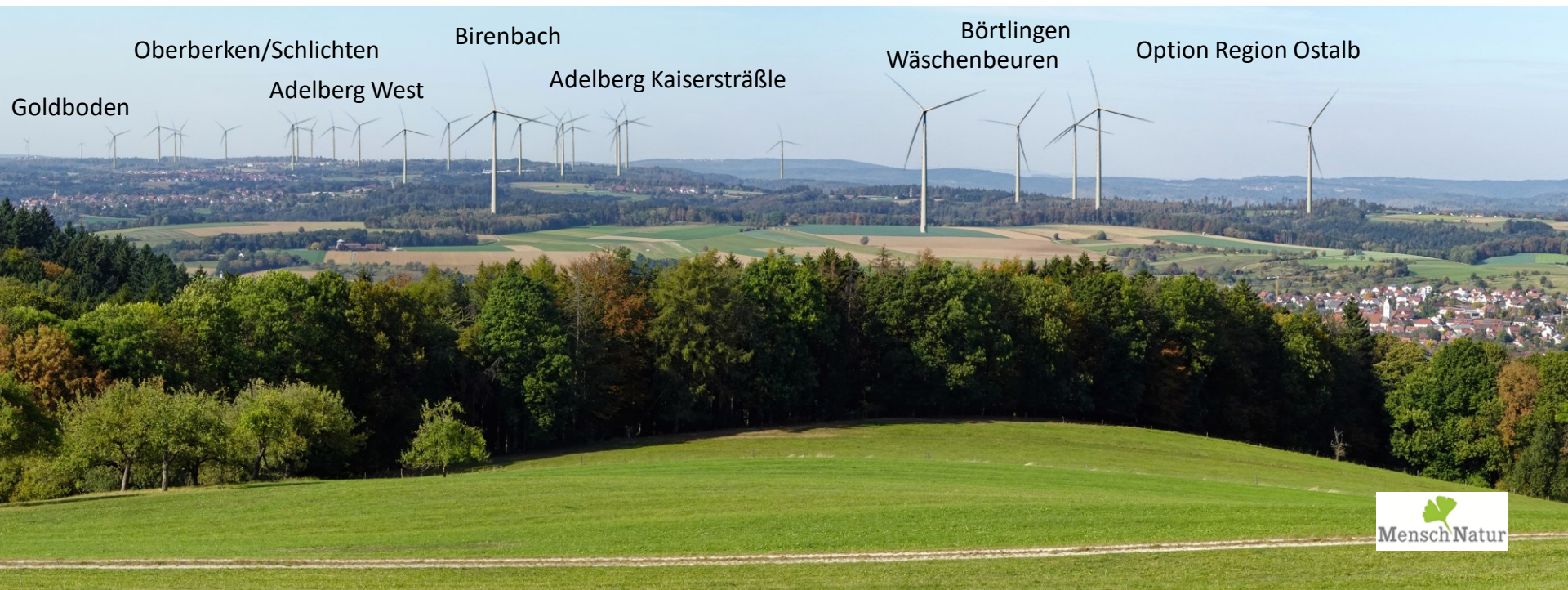
**Es gibt Alternativen! Kein Ausverkauf unserer Natur an die Energiewirtschaft!**

# Visualisierung der Potentialgebiete im Schurwald

## Ansicht von Rechberghausen-Oberhausen auf Börtlingen



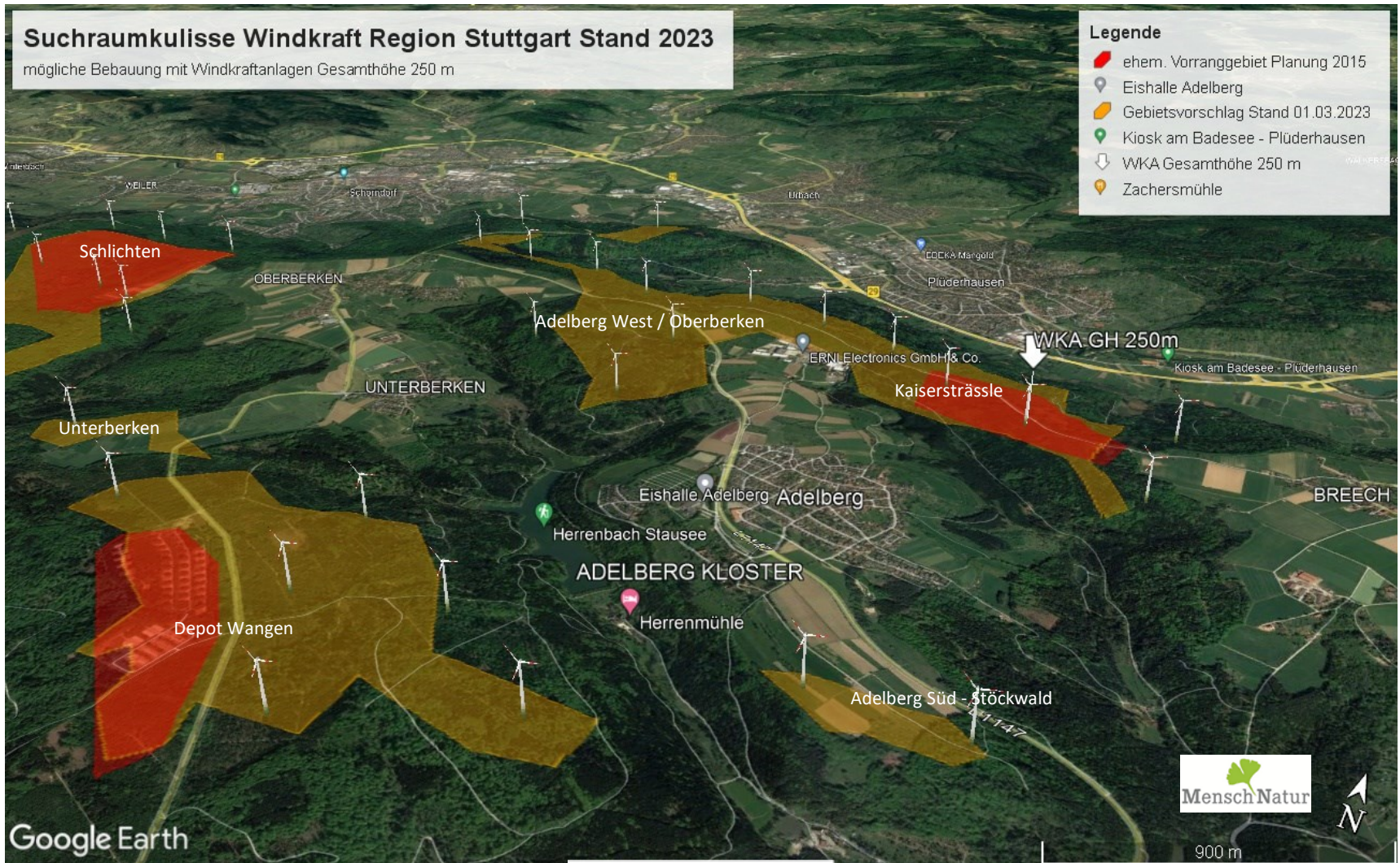
# Panorama vom Fuße des Hohenstaufens auf den östlichen Schurwald



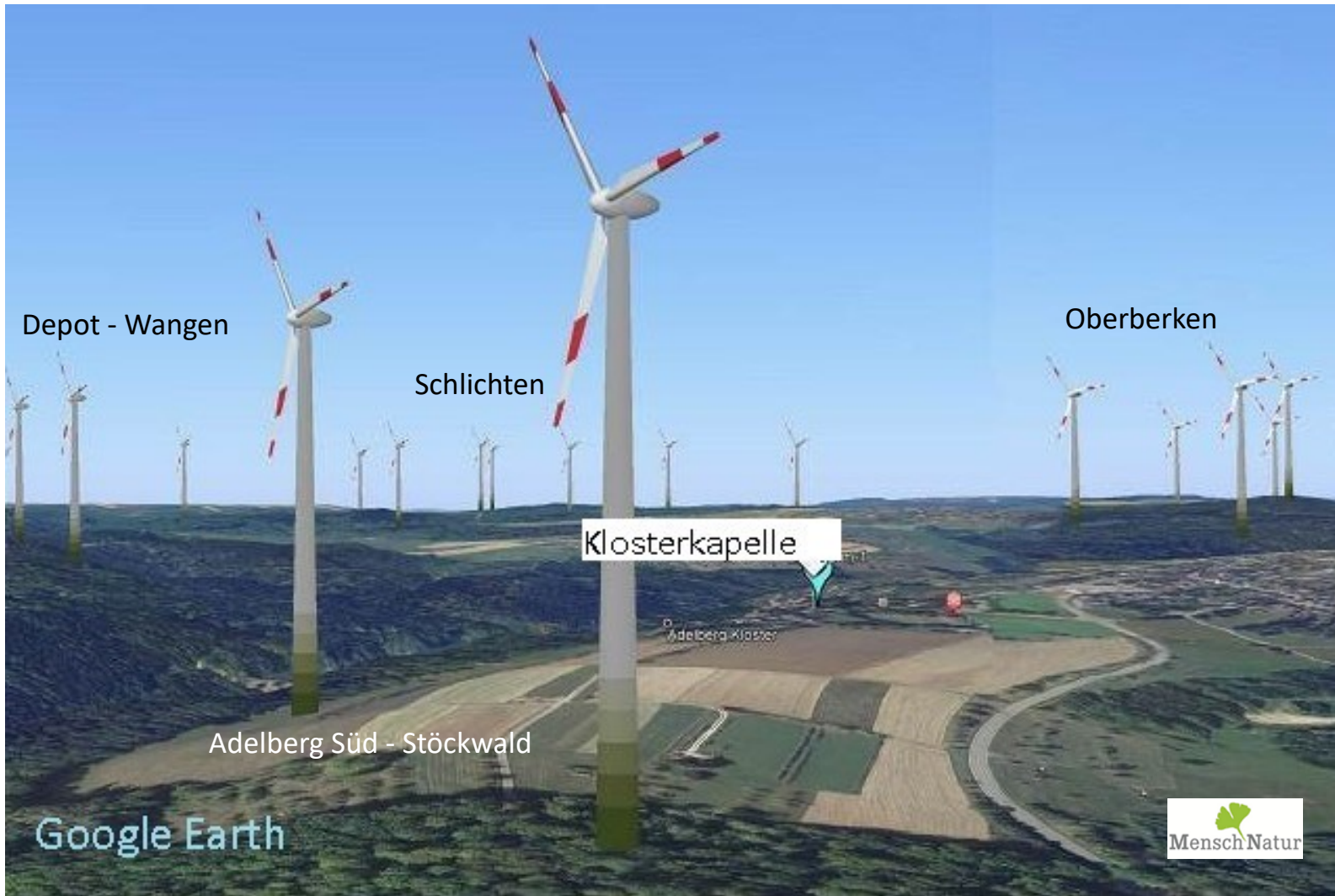
# Blick vom Reinhold Maier Turm in Börtlingen über GP-02 auf den Hohenstaufen



# Visualisierung in Google Earth rund um das Kloster Adelberg - Luftaufnahme



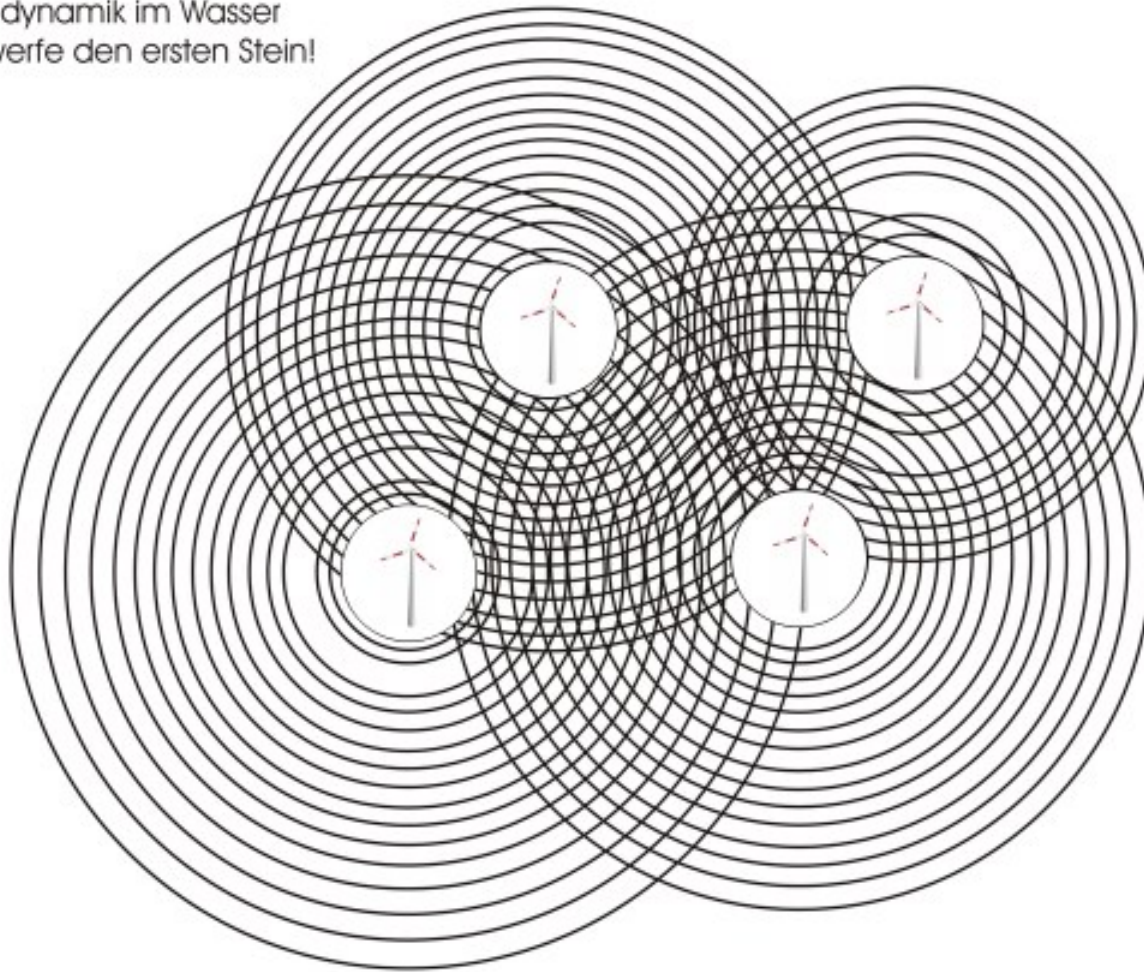
# Visualisierung in Google Earth rund um Adelberg





# Lärmausbreitung - Kumulativer Effekt

Wellendynamik im Wasser  
Einer werfe den ersten Stein!



# Visualisierung Adelberg

**Auszug: Ansicht auf das Kloster mit WEA von Wangen (Depot)  
im Hintergrund**



© Verein MenschNatur e.V. Göppingen

# Koster Adelberg WEA Wangen, ehem. Depot



# Visualisierung Adelberg

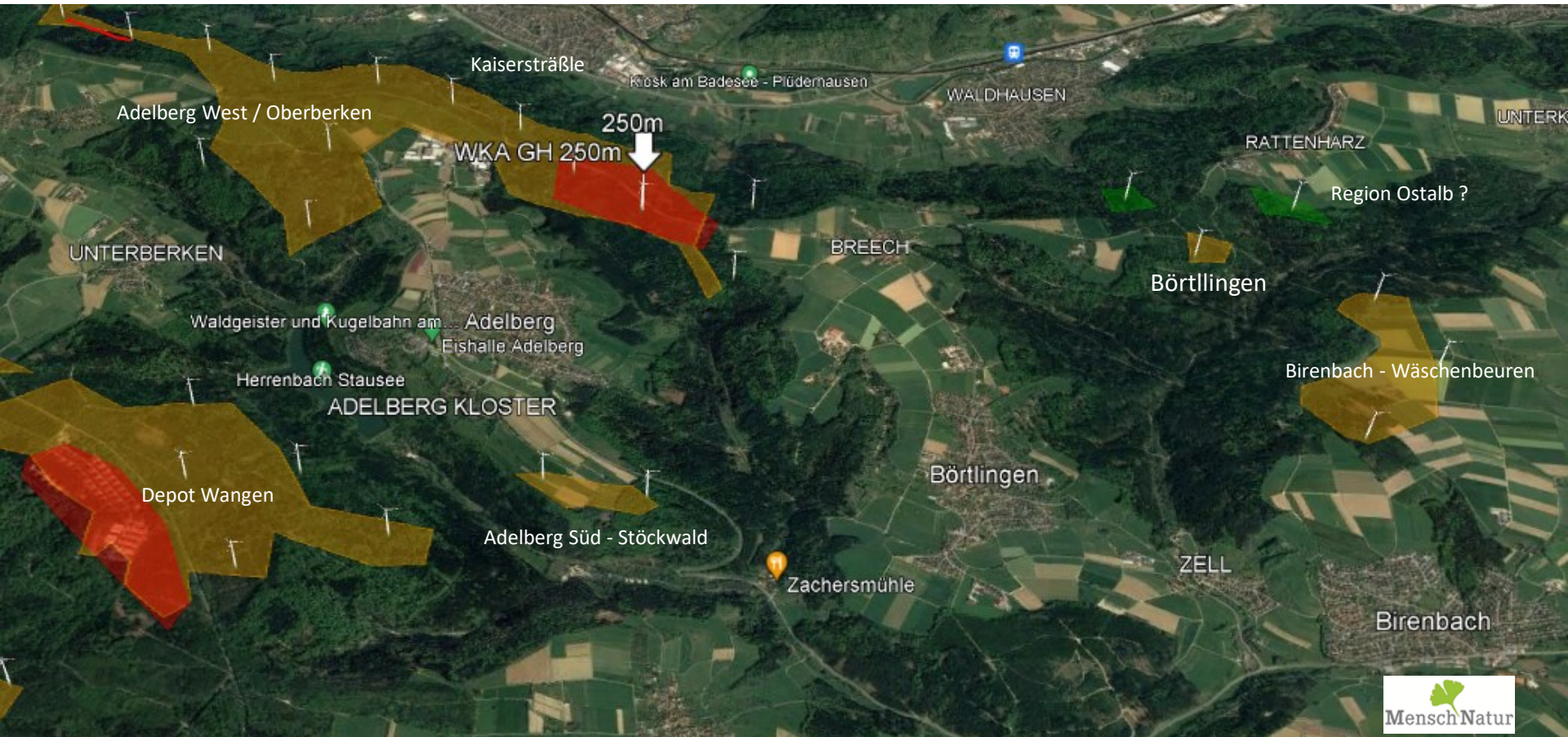
## Ansicht von Börtlinger Strasse / Grabenweg



Windenergieanlagen im Wangener Depot

# Visualisierung in Google Earth Börtlingen

## Luftaufnahme



# Visualisierung Börtlingen

## Ansicht von Rechberghausen-Oberhausen auf Börtlingen

Schlichten

Unterberken

Oberberken / Adelberg West

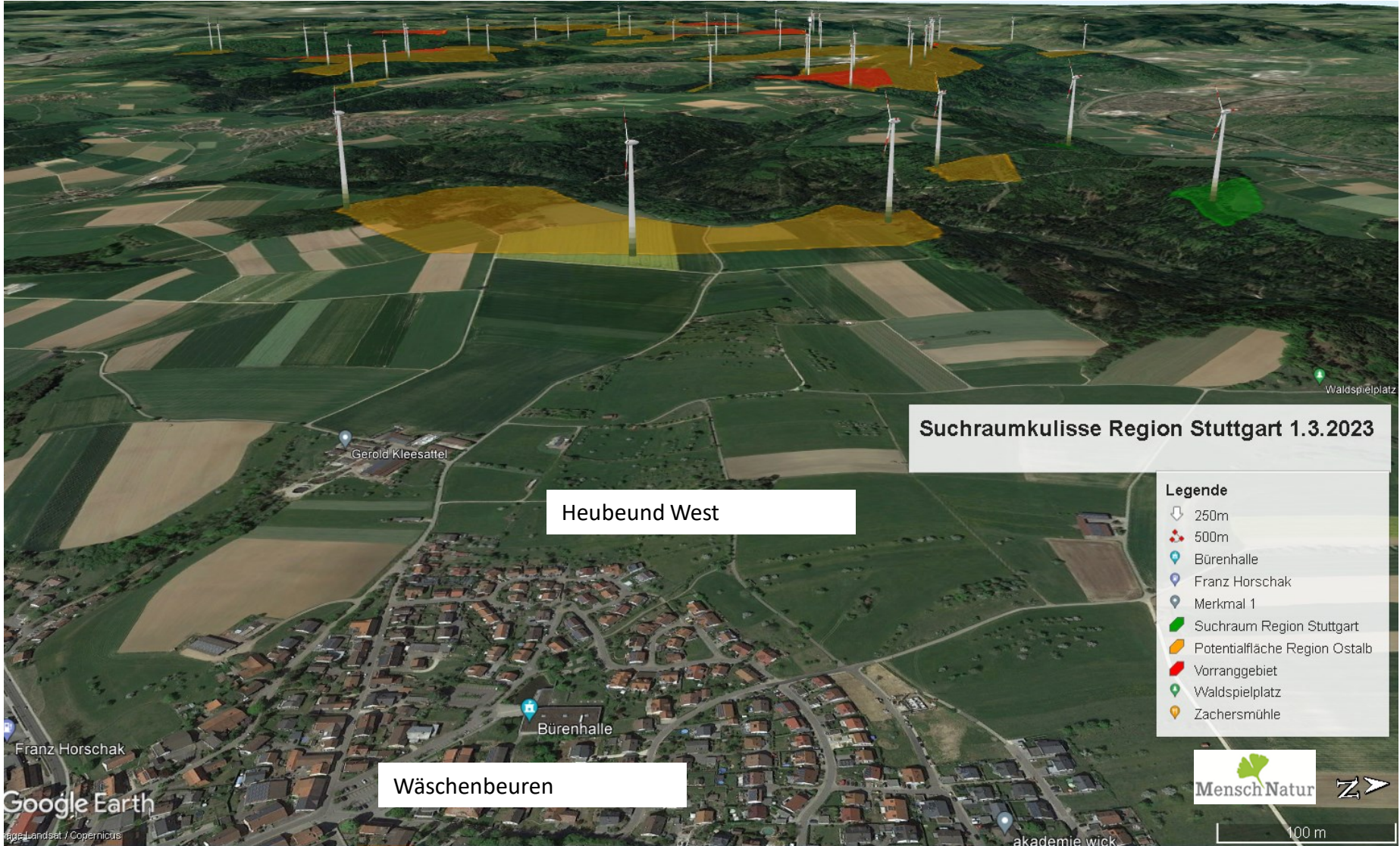


# Visualisierung Börtlingen

Ansicht Stufenstrasse Richtung Birenbach/Wäschenbeuren



# Visualisierung in Google Earth - Luftaufnahme Birenbach – Wäschenbeuren





# Visualisierung Wäschenbeuren

## Ansicht vom FuÙe des Hohenstaufens



# Visualisierung Wäschenbeuren

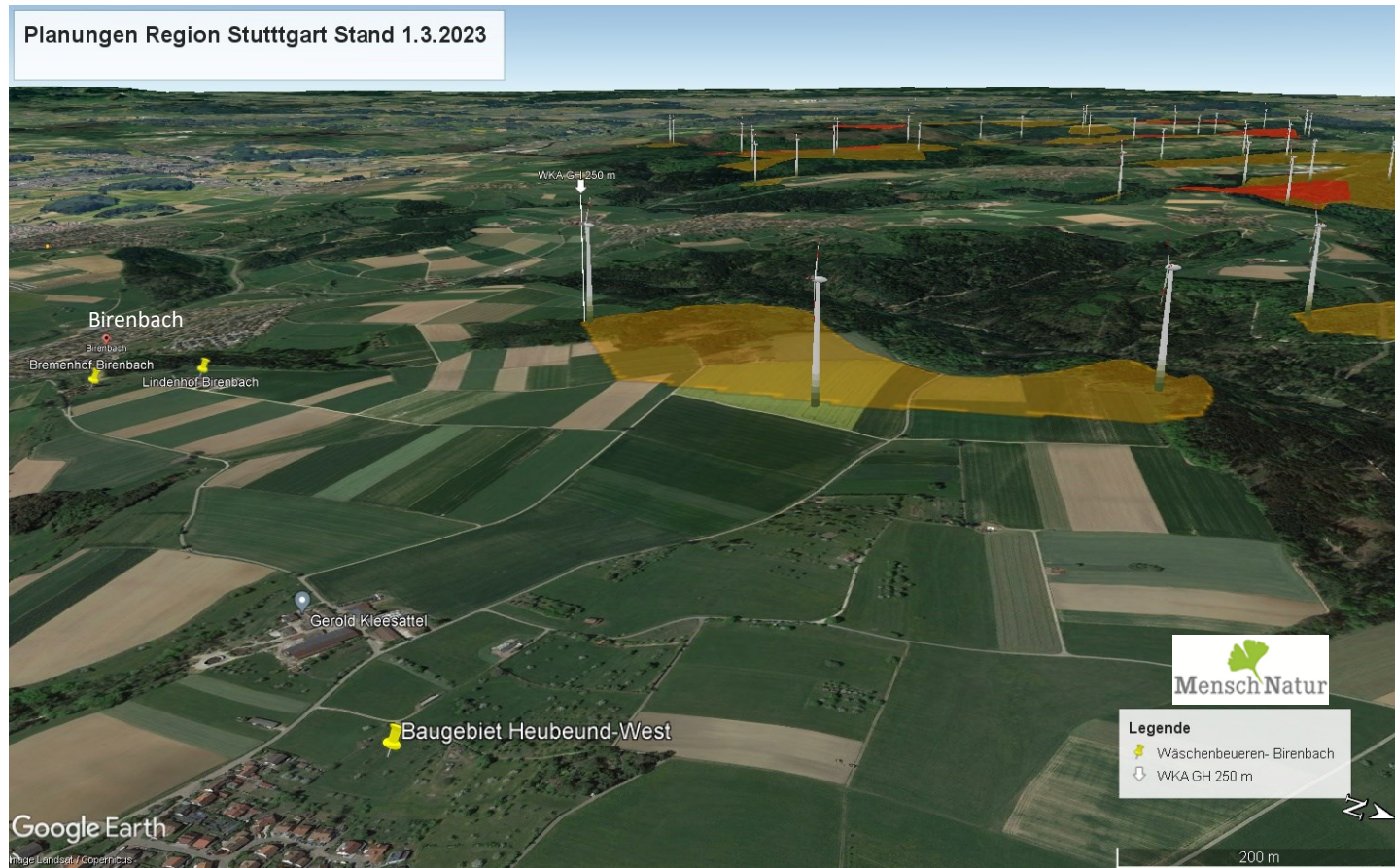
Ansicht von GP-02 Wäschenbeuren vom Wohngebiet Heubeund



 MenschNatur

 MenschNatur

# Abstand zur Wohnbebauung Wäschenbeuren



Die 300 Meter hohen Windenergieanlagen würden nur 1000 Meter vom Wohngebiet Heubeund entfernt stehen. Da alle Anlagen westlich stehen, also in der Hauptwindrichtung, könnte der Lärmeintrag und die Schalldruckwellen (Infraschall) erheblich sein. (Kumulative Wirkung)  
Der Schattenschlag der gigantischen Rotoren kommt noch hinzu.

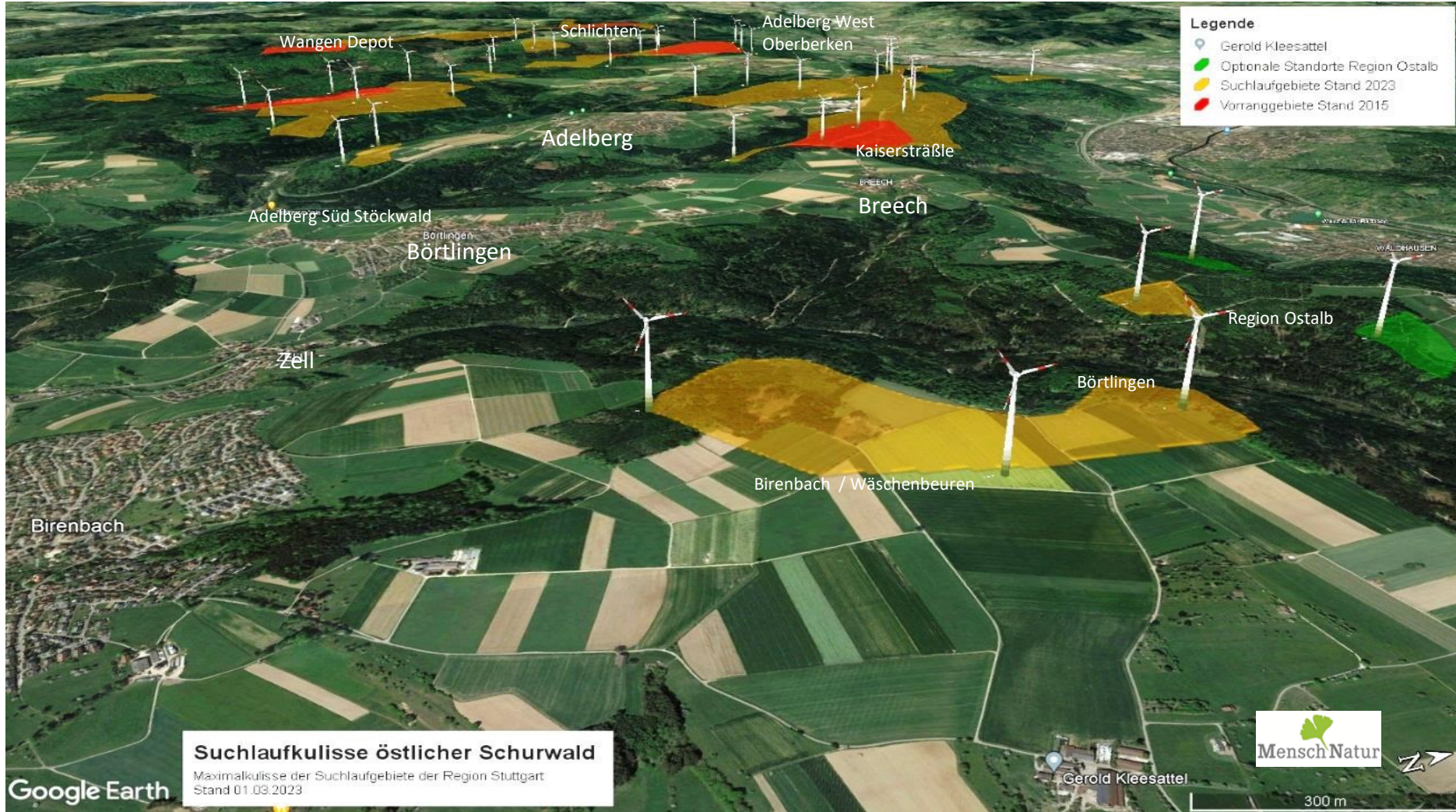
# Visualisierung Birenbach

## Ansicht von Rechberghausen-Oberhausen



# Visualisierung Google Earth - Luftaufnahme

## Blick von Wäschenbeuren über den Schurwald ohne Zuwegung und Stellflächen



# Blick vom Schloss Filseck auf den Schurwald

## Die Windenergieanlagen verspargeln den gesamten Horizont.

### Eine Galeriewirkung, die angeblich vermieden werden soll.





# Blick vom Fachpflegezentrum Elisabethenberg, Lorch zum Schurwald

## Windenergieplanungen im Schurwald

Blick vom Fachpflegeheim Elisabethenberg, Vogelhof, Lorch zum Schurwald

### Legende

-  Fachpflegeheim Elisabethenberg, Vogelhof, Lorch
-  Waldhäuser Badeseesee



Fachpflegeheim Elisabethenberg, Vogelhof, Lorch

Google Earth

Image Landsat / Copernicus



30 m

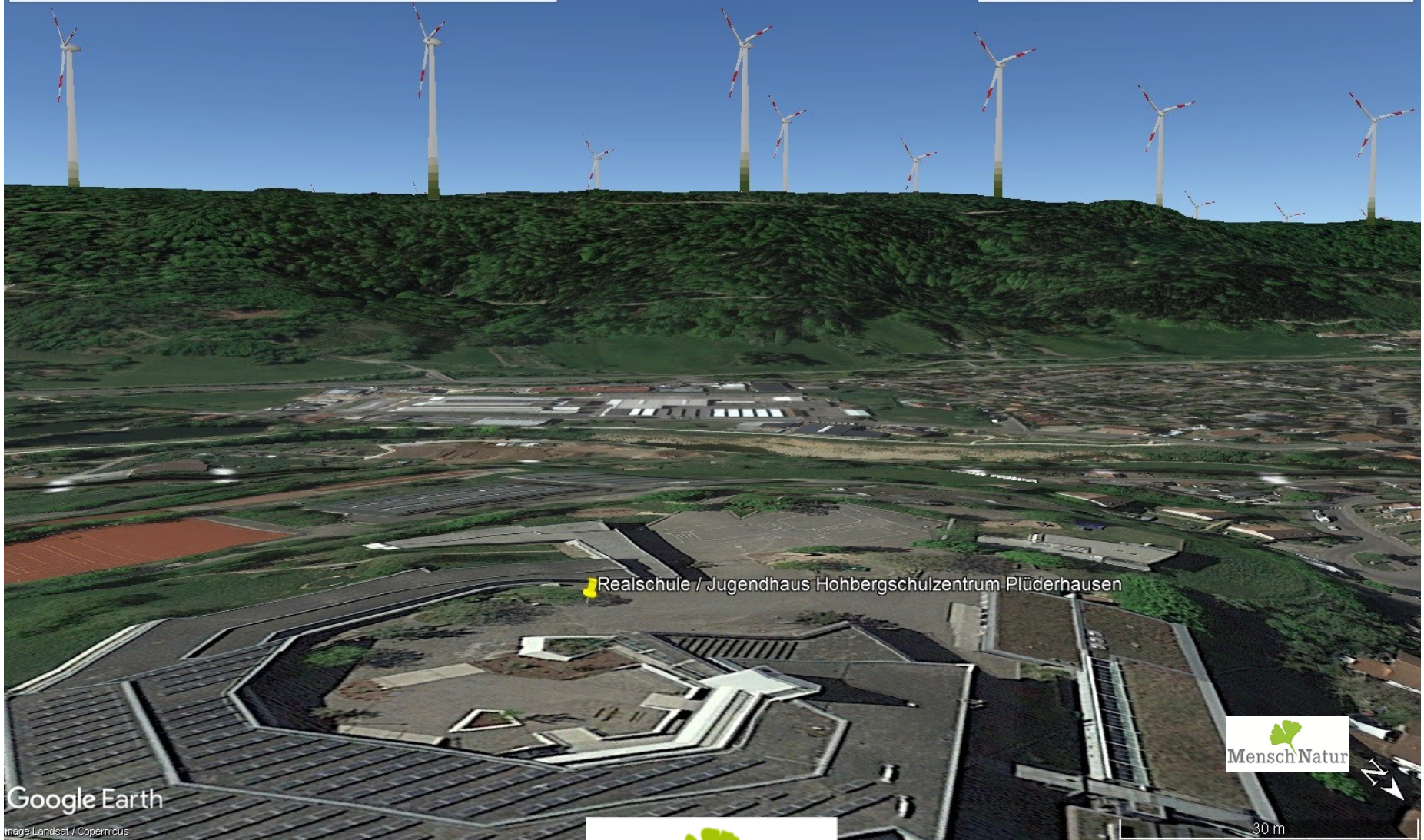
# Blick über das Hohbergschulzentrum Plüderhausen zum Schurwald

## Windenergieplanungen im Schurwald

Blick über das Hohbergschulzentrum Plüderhausen zum GP-01 Adelberg, Schurwald

## Legende

 Realschule / Jugendhaus Hohbergschulzentrum Plüderhausen



Google Earth

image Landsat / Copernicus





# Blick über Plüderhäuser Hochzeitsturm zum Schurwald

## Windenergieplanungen im Schurwald

Blick über den Plüderhäuser Hochzeitsturm zu GP-01 Adelberg, Schurwald

### Legende

-  Gemeinde Plüderhäusern
-  Plüderhäuser Hochzeitsturm



Google Earth

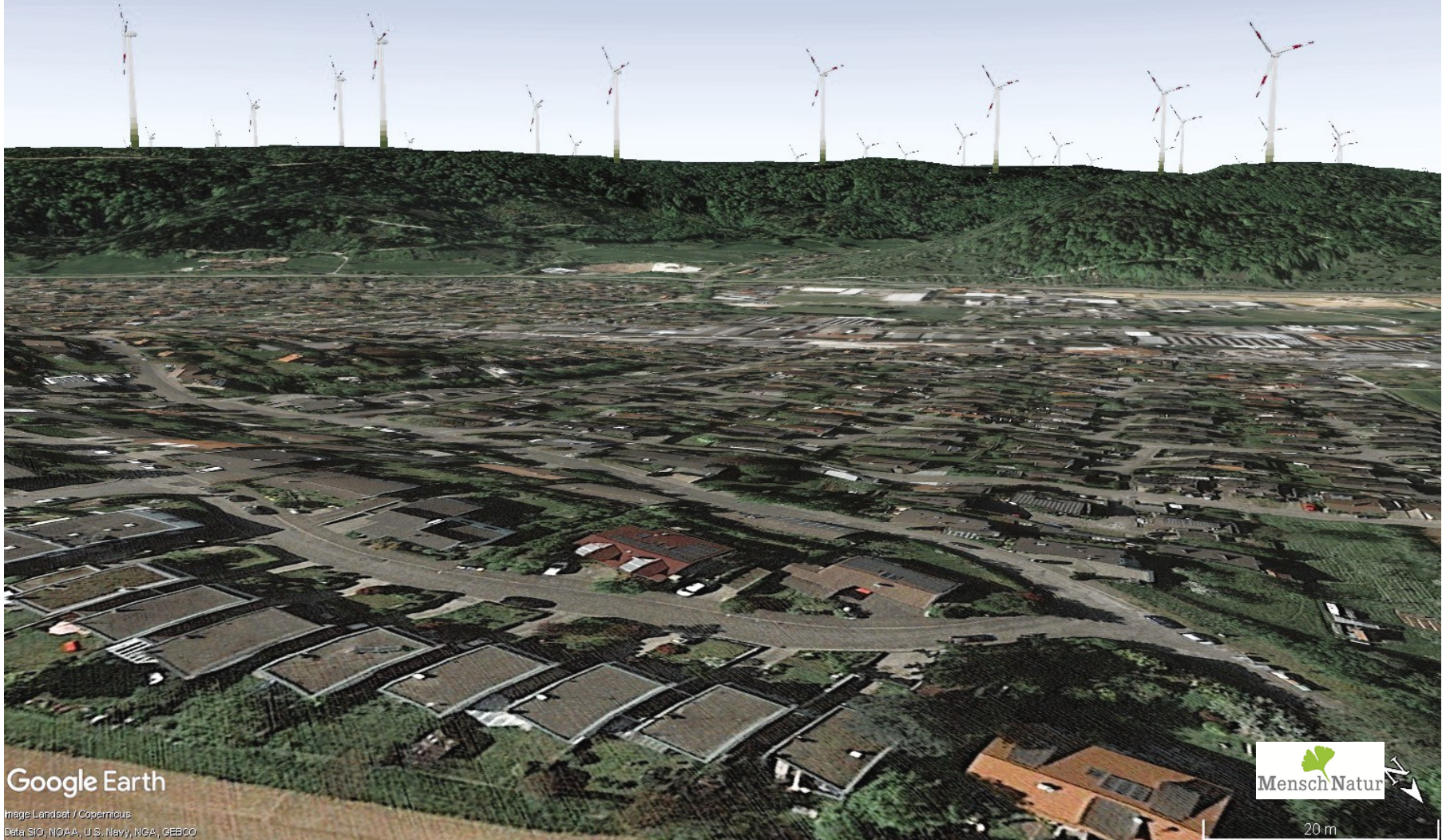
Image Landsat / Copernicus

# Blick über die Thomas Mann Straße Plüderhausen zum Schurwald

## Windkraftplanungen im Schurwald

Blick über die Thomas Mann Straße Plüderhausen nach GP-01 Adelberg, Schurwald

Legende



Google Earth

Image Landsat / Copernicus  
Data SIO, NOAA, U.S. Navy, NGA, GEBCO



20 m

# Blick über Hohengehren nach Schlichten und Adelberg zum Kaisersträßle

## Windkraftplanungen im Schurwald

Blick über Hohengehren nach Schlichten-Oberberken-Adelberg zum Kaisersträßle



Google Earth

Legende

Image Landsat / Copernicus

Mensch Natur

20 m

# Blick von Schlichten über die Schurwaldstraße Richtung Westen

Windkraftplanungen im Schurwald 2023 Regionalverband Stuttgart  
Blick von Schlichten über die Schurwaldstraße in Richtung Westen

Legende



Google Earth

MenschNatur

7,05 m

MenschNatur

# Blick von Schlichten über die Dorfkirche in Richtung Adelberg - Wäschenbeuren



# Blick über Thomashardt nach Oberberken und Adelberg, Kaisersträßle



# Blick von Schlichten über den Wasserturm Richtung Süden



# Blick über Manolzweiler nach Oberberken, Adelberg zum Kaisersträßle

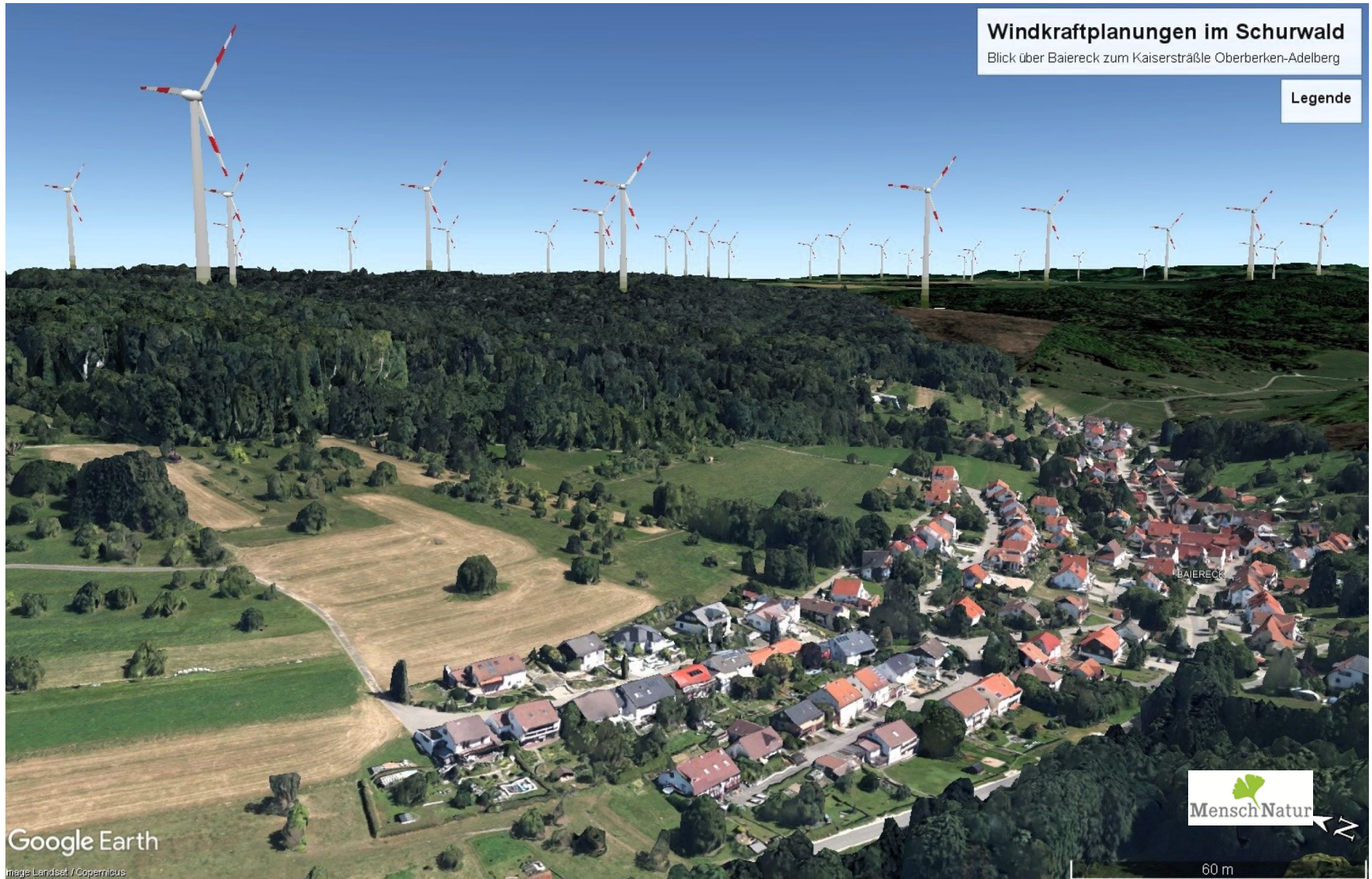




# Blick von Schlichten Kaiserstraße in Richtung Adelberg-Wäschenbeuren



# Blick über Baiereck zum Kaisersträßle Oberberken - Adelberg



**Windkraftplanungen im Schurwald**  
Blick über Baiereck zum Kaisersträßle Oberberken-Adelberg

Legende

BAIERECK



Google Earth

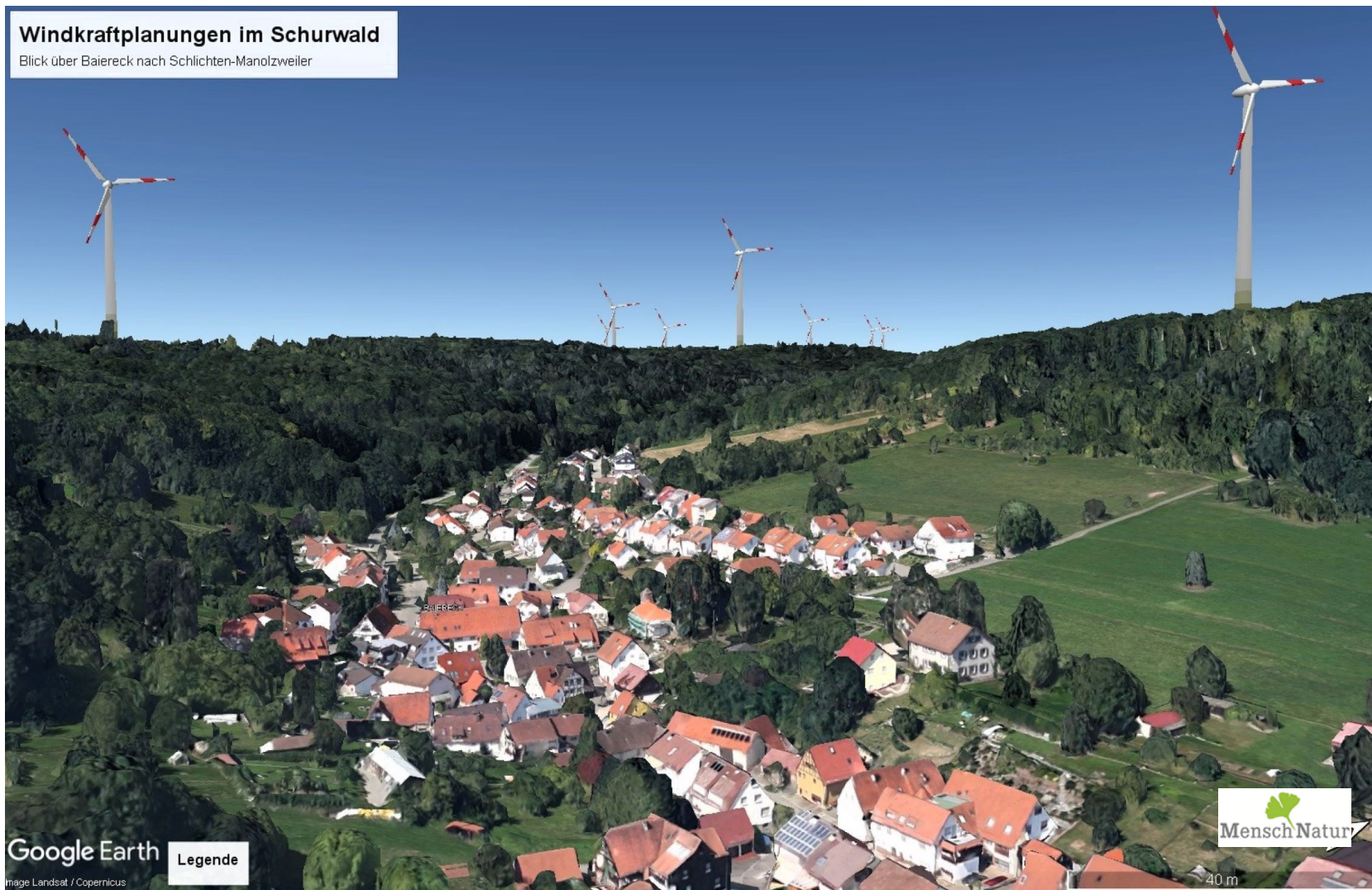
Image Landsat / Copernicus

60 m

# Blick über Baiereck nach Schlichten Manolzweiler

## Windkraftplanungen im Schurwald

Blick über Baiereck nach Schlichten-Manolzweiler



# Blick über Baiereck nach Thomashardt-Lichtenwald

## Windkraftplanungen im Schurwald

Blick über Baiereck nach Thomashardt-Lichtenwald

Legende



# Blick über Hohengehren nach Manolzweiler

## Windkraftplanungen im Schurwald

Blick über Hohengehren nach Manolzweiler



Google Earth

Legende

Image Landsat / Copernicus

MenschNatur

30 m

# Das wollen wir verhindern!



Realität 2015:

Blick über den Welterbepark Sanssouci bei Potsdam auf ca. 120 Windräder mit einer Höhe von 150 m  
C: Ulrich Bielefeld, Landschaftsarchitekt

## Potsdam 2015 - Windwahn ist bereits Realität